

友と学び
ともに鍛えん

AIZUSEIRYO 2025



福島県立会津西陵高等学校



会津西陵高校での学び

校訓「友と学び、ともに鍛えん」

本校は、進学から就職まで多様な進路希望が実現できるよう4つのコースをもつ普通科の高校です。キャリア指導推進校として、幅広いニーズに応じた教育活動の充実を図り、生徒それぞれの進路希望の実現を目指します。



教育課程

1年

全員必修	1	2	3	4	5	6	7	8	9	10	11	12	13	14	15	16	17	18	19	20	21	22	23	24	25	26	27	28	29	30
	現代の国語	言語文化	歴史総合	数学Ⅰ	数学A	化学基礎	体育	保健	音楽Ⅰ 美術Ⅰ	英語コミュニケーションⅠ	論理・表現Ⅰ	家庭基礎	情報Ⅰ	総合的な探究の時間	LHR															

2年

コース	系	必修																		選択Ⅰ			選択Ⅱ		選択Ⅲ		探究		HR
		1	2	3	4	5	6	7	8	9	10	11	12	13	14	15	16	17	18	19	20	21	22	23	24	25	26	27	
進学探究	文系	論理国語	国語表現	公共	数学Ⅱ	生物基礎	物理基礎	体育	保健	英語コミュニケーションⅡ	日本史探究 世界史探究			古典探究		論理・表現Ⅱ		総合的な探究の時間	LHR										
	理系										日本史探究 世界史探究 簿記			音楽Ⅱ 美術Ⅱ 情報処理		α 〔論理・表現Ⅱ ビジネス基礎 栄養〕													
教養探究	簿記										情報処理		ビジネス基礎																
情報会計	介護福祉基礎										生活産業基礎		生活支援技術																
	生活と福祉										生活産業基礎		栄養																
	生涯スポーツ										スポーツ理論		α																
健康福祉	福祉	介護福祉基礎			生活産業基礎		生活支援技術																						
	家政	生活と福祉			生活産業基礎		栄養																						
	スポーツ	生涯スポーツ			スポーツ理論		α																						

3年

コース	系	必修												選択A		選択B			選択C			選択D			選択E			探究		HR
		1	2	3	4	5	6	7	8	9	10	11	12	13	14	15	16	17	18	19	20	21	22	23	24	25	26	27	28	
進学探究	文系	論理国語	国語表現	地理総合	体育	英語コミュニケーションⅡ	古典探究		政治・経済 数学B			数学Ⅱ			論理・表現Ⅲ			日本史探究 世界史探究 物理 化学 生物			総合的な探究の時間	LHR								
	理系						数学C		数学Ⅲ			数学Ⅲ																		
教養探究	鑑賞研究(音楽) 鑑賞研究(美術)						倫理 論理・表現Ⅲ フードデザイン 財務会計Ⅰ ネットワーク活用			日本史探究 世界史探究 生物 ビジネスコミュニケーション 保育基礎																				
情報会計	原価計算						財務会計Ⅰ			ビジネスコミュニケーション																				
	数学Ⅱ						政治・経済			プログラミング			ネットワーク活用																	
	生活支援技術						服飾手芸			ビジネスコミュニケーション 保育基礎																				
健康福祉	福祉	生活支援技術			服飾手芸			ビジネスコミュニケーション 保育基礎																						
	家政	フードデザイン			服飾手芸			ビジネスコミュニケーション 保育基礎																						
	スポーツ	生涯スポーツ			スポーツ演習			ビジネスコミュニケーション 保育基礎																						

進学探究コース

大学、短期大学（国公立）、看護・医療系専門学校の学びに適応するための力を身につけます。

対象 大学、短期大学、看護・医療系
専門学校への進学を目指す生徒

・漢字検定・英語検定・数学検定



特色ある 4つのコース制

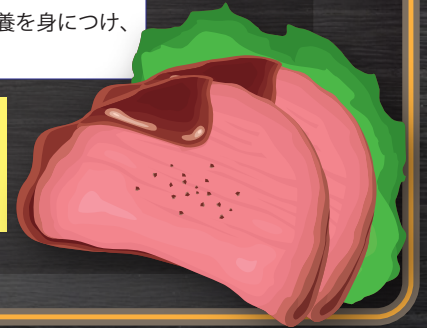
教養探究コース

特定の分野に偏ることなく幅広い教養を身につけ、進学、就職に向けた力を身につけます。

対象 各種検定を取得し、幅広く教養を身につけ、
進学・就職を目指す生徒

・漢字検定・英語検定・数学検定

※商業科目選択者は下記の情報会計
コースと同じ検定を受けることが
できます。



健康福祉コース

福祉、家政、スポーツから選択し、それぞれの分野における専門的な知識、高度な技術を習得し、資格取得を目指します。

対象

福祉関連の資格
を取得し、福祉
系分野への進路
(短期大学、
専門学校、就職)
を目指す生徒

福祉

介護職員初任者研修
修了

対象

家政関連の資格
を取得し、家政
系分野への進路
(短期大学
専門学校、就職)
を目指す生徒

家政

全国高等学校家庭科技術検定
・食物調理・被服製作・保育

対象

スポーツ分野の
知識・技術を磨き、
生涯にわたるスポ
ーツライフの実現
やスポーツ振興に
関わりたい生徒

スポーツ



情報会計コース

商業、情報系分野における専門的な知識、高度な技術を習得し、資格を取得します。

対象 商業、情報系分野における専門的な知識、
高度な技術を習得し、資格を取得します。

全国商業高等学校検定
・ビジネス文書実務検定
・ビジネス計算実務検定
・簿記実務検定
・情報処理検定



会津西陵生の活躍



総合的な探究の時間①

町おこしゼミでは地元事業所のご協力のもと製作したパンを、実際に購買で販売しました。値段設定には材料費、人件費、光熱費などのコストを考えなければならず商品化の難しさを体感しました。

気になるお味はバッチリでした♡



会津西陵校生の日（教養探究コース）

財務会計の授業は少人数授業。検定対策の学習時間がしっかり取れるところがイイ！

家庭学習では英語が苦手なので、毎日単語の復習など欠かしません。他の教科も苦手な箇所は理解するまで取り組むようにしています。



女子バレーボール部は先輩、後輩関係なくとっても仲よし♡ 雰囲気良さがチームプレーにも繋がってます。

☆今後の目標☆

定期考査で高得点を取れるよう日々の学習を頑張り、さらに色々な検定にも挑戦したいです。

総合的な探究の時間②

健康・スポーツゼミでは昨年度、郡山市で開催されたスポGOMI大会に参加し、校内でも実施できないかと考えました。強歩大会と同時に開催でクラス対抗ゴミ拾い企画を提案し学年別に対象となるゴミを指定し、燃えない(缶・瓶)、燃えない(ペットボトル、プラスチック)、燃える、を分別しながら拾い収集したゴミの量を競いました。



会津美里町観光協会と共同開発



西陵生がデザインを担当した観光地スタンプが町内のインフォメーションセンターに設置されています。地域の行事に参加したり一緒にイベントを企画したり、高校生のアイデアが実現する学びがここにあります。

◀ 広報あいづみさと3月号に掲載されました



★統合後初となる第1回西陵祭★

2日目は一般公開され、たくさんの方に楽しんでもらう事ができました！



試験対策も学校の授業の中でしてくれて、少人数なので先生方とマンツーマンで話し合えるのが良かったです。

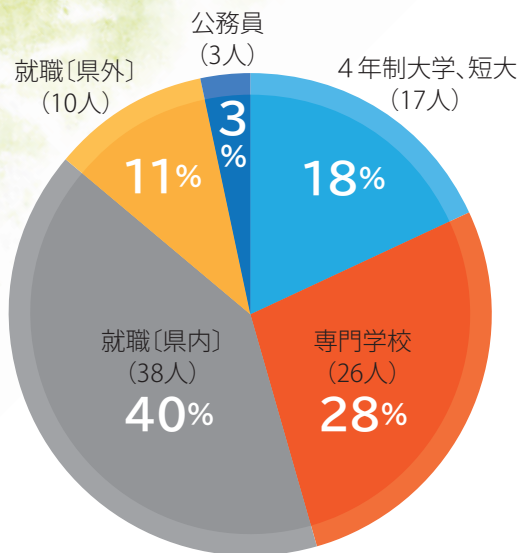


◆ 介護職員初任者研修全員合格しました！

6:00	起床
8:00	家を出発 家族の送迎 (約10分)
8:10	学校到着
8:25	SHR (朝学習)
8:45	1時間目 (英語コミュニケーションⅡ)
9:45	2時間目 (ビジネスコミュニケーション)
10:45	3時間目 (財務会計)
11:45	4時間目 (財務会計) お昼休み
13:20	5時間目 (国語表現)
14:20	6時間目 (LHR)
15:10	清掃
15:25	SHR
16:00	部活動 (バレーボール)
18:50	帰宅
19:00	夕食
19:30	家庭学習① (財務会計)
20:30	自由時間
21:30	入浴
22:30	家庭学習② (英語)
23:00	自由時間
23:30	就寝

本校は「キャリア指導推進校」であり、このように進路も多様です。それぞれの進路実現に向けて、授業はもちろん、個別指導等でも丁寧に対応しています。

令和5年度 進路別割合



<生徒(卒業生)の声>

総合型の入試科目に数学ⅠAがあり、毎日の昼休みに先生と勉強していました。一人でできないところを不安に思うより、先生の近くでわからないをわかるに変えた方が自信に繋がります。

先生方に志望理由書から試験対策までしっかりとサポートしていただけるので自分の力だけではなく、周りの人にたくさん頼って頑張りました。また、私が受験した学校の試験には現代文、数学、英語、小論文、面接がありました。これらの試験内容はすべて先生方に指導していただきました。国語や英語、小論文は先生方から課題をもらい、添削をもらうことで自分の苦手な部分を発見することができました。

進路実績

(過去3年間のおもな進路先…順不同)

【4年制大学】

福島大学
山形大学
東北学院大学
東北福祉大学
仙台大学
宮城学院女子大学
福島学院大学
東日本国際大学
流通経済大学
国際医療福祉大学
足利大学
上武大学
新潟医療福祉大学
新潟青陵大学
文京学院大学
奈良大学
京都先端科学大学
日本大学

【短期大学】

会津大学短期大学部
山形県立米沢女子短期大学
仙台青葉学院短期大学
郡山女子大学短期大学部
桜の聖母短期大学
福島学院大学短期大学部
いわき短期大学
埼玉医科大学短期大学
國學院大学栃木短期大学

【専門学校等】

竹田看護専門学校
温知会看護学院
白河厚生病院付属高等看護学院
新潟病院附属看護専門学校
テクノアカデミー会津
テクノアカデミー郡山
他多数

【公務員】

会津美里町役場 喜多方市役所
陸上自衛隊 (一般曹候補)
海上自衛隊 (自衛官候補生)
航空自衛隊 (自衛官候補生)
福島県警察官

【就職】県内/県外

会津オリンパス
シグマ会津工場
保志
オン・セミコンダクター会津
会津よつば農業協同組合
会津信用金庫
三万石販売コーポレーション
三菱マテリアル若松製作所
日本郵便東北支社
オリックス・ホテルマネジメント東鳳事業所
会津天宝醸造
平成会
アイリスオーヤマ
東ハト
ブルボン新潟工場
木村屋總本店 他多数

卒業生の声



会津西陵高校は、地域に根ざした学校です。探究活動などを通して、地域と深く関わることができます。そうした経験はとても貴重です。また、探究活動などは特に自分だけでなく「みんなで考える」ということが必要なので、校訓にもある通り、本当に友と学ぶことができる学校だと思います。

高校の3年間を通して私はとても成長できました。それは自分が積み重ねてきたことの結果でもありますが、会津西陵高校に入学してできたさまざまな経験のおかげでもあると思います。

人生の選択に良いも悪いもないと思いますが、私は会津西陵高校で学ぶことができ良かったです。

山形大学地域教育文化学部 土谷 永花



私は高校時代、探究活動に力を入れて取り組んできました。探究活動では、地域の課題解決に取り組むにつ、住民の方々とコミュニケーションを取り合う中で、町の良いところを発見できました。その経験が生き、私は会津美里町役場に就職することができました。会津西陵高校は楽しめるイベントも多く、ボランティア活動も様々な種類のものに参加できます。たとえコミュニケーションを取るのが苦手だという人でも、この環境の中で少しずつコミュニケーションの機会を増やしていくことで、苦手意識を克服することができると思います。進路面では、先生がとても優しく一人一人に最後まで寄り添ってアドバイスをくださり、挫けそうな時も助け、応援もたくさんしてくださいました。全てにおいて安心感があり、充実した学校生活を送ることができた会津西陵高校には感謝しかありません！

会津美里町役場 久家 彩愛



私は高校時代、様々な活動に積極的に取り組みました。会津西陵高校は学校行事が盛んですが、それらにホームルーム長として積極的に関わることで、クラスの団結力が高まる喜びを味わったり、先輩後輩とも関わる機会を多く持ったりすることができました。また、所属していた陸上部では、自分の記録を伸ばすために頑張っただけでなく、部長として部をまとめる経験をしたことで大きく成長できたと思います。これらの経験から、就職試験の面接も自信を持って臨むことができました。会津西陵高校は様々なことに挑戦できる学校です。先輩方や先生方も優しく元気のある方々ばかりなので、会津西陵高校で積極的に挑戦し、自分を伸ばしてください。ぜひ、会津西陵高校へ!!

株式会社 保志 菊地 悠基

部活動紹介

バレーボール部 ソフトテニス部 卓球部 陸上競技部 バドミントン部 弓道部 柔道部 合唱部 美術部 演劇部 茶道部



福島県立会津西陵高等学校

令和4年4月開校 (旧大沼高等学校・旧坂下高等学校 統合)

〒969-6262

福島県大沼郡会津美里町字法幢寺北甲 3473

TEL 0242-54-2151 FAX 0242-54-2694

<https://aizuseiryō-h.fcs.ed.jp>

<https://aizuseiryō-hs.note.jp>

HP



note

